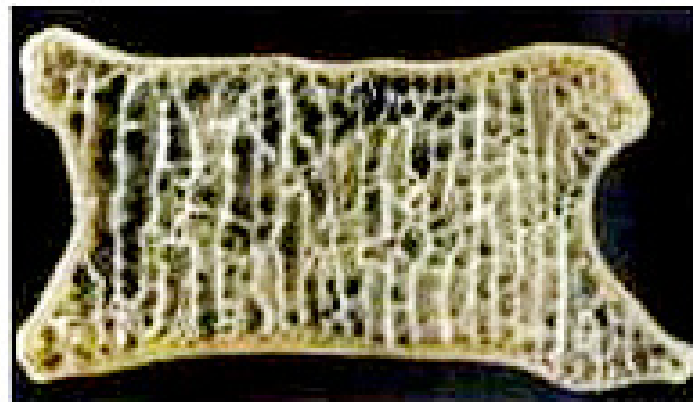


骨密度を測いましょう



正常な骨の断面



骨粗しょう症の骨の断面



腰が痛い...
背中が曲がってきた...
背が縮んだ?!
背中が痛い...



そんな症状はありませんか?
早めに発見して
骨折を防ぎましょう!

骨密度検査って？

骨密度検査とは X 線を利用して骨の密度を測定する検査です

骨塩量を知ることができます



骨塩って？

骨塩とは骨の強度(密度・ミネラル)のことで、年齢や疾患等などによる骨の変化を捕らえるものです

検査の準備は？

検査にあたって特に検査前の制限はありません

検査の方法は？

座ってただじっとしているだけで終わります

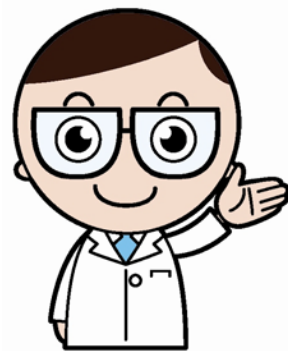
測定する部位は、さまざまですが当院では手の骨で測定します

当院での検査時間は約 5 分程度です

何がわかるの？

骨の状態を知ることができます

骨粗鬆症の診断や経過観察、ホルモンのバランス異常や先天性の代謝性骨疾患の診断や治療などに使われます



骨粗しょう症って？

骨粗しょう症では骨のカルシウムが減少し、骨がもろくなって骨折などを起こしやすくなります

症状としては身長が低くなった、背痛、腰痛、病的圧迫骨折などがあります

骨粗しょう症になりやすい人は？

50歳以上あるいは閉経後の女性に多く見られます

男性も老化により骨粗しょう症をおこします

そのほかにも・・・カルシウム摂取量が少ない、

偏食をする、過剰なダイエット、運動不足、

日光に当たることが少ない、コーヒーなどカフェインの

摂取が多い方、が要注意です

骨粗しょう症を招く疾患は？

骨粗しょう症を招く疾患として腎不全、慢性関節リウマチ、副甲状腺機能亢進症、筋ジストロフィー症からの骨萎縮などがあり、過去に卵巣を摘出した方や授乳期間が長い方なども骨量が低下しやすくなってしまいます
また、糖尿病では骨のしなやかさが失われ、折れやすくなる恐れがあります



早い検査、治療で
骨折は防ぎやすくなります

お気軽におたずねください

